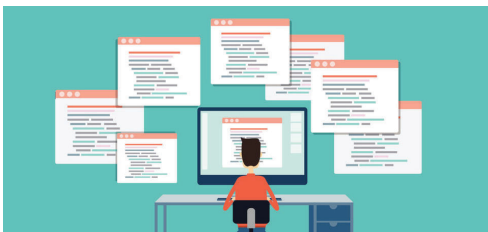


Kurs D10149

# Modern JavaScript Development Workflow

- JavaScript im Enterprise Umfeld
- Professioneller JavaScript Entwicklungs-Lifecycle
- Tooling für Build, Testing, Code Analyse
- Überblick im JavaScript „Dschungel“



## Beschreibung

Die Komplexität der Web Entwicklung nahm in den letzten Jahren stark zu. Mittlerweile ist der Frontend Entwicklungsprozess ähnlich umfangreich wie in der traditionellen Backend Entwicklung. Die Bedeutung von JavaScript als plattformunabhängige Sprache für das Frontend wie auch das Backend hat massiv zugenommen und gehört heute in das Repertoire von jedem Software Engineer. Das aus der Entwicklung mit Java oder C# bekannte Tooling mit IDEs, Testing oder Buildsystemen hat sich bei der Entwicklung mit JavaScript ebenso etabliert wie die Anwendung von Patterns und statischen Code Analysen.

Im Kurs werden Themen rund um den Entwicklungsprozess im JavaScript Ökosystem erarbeitet. Anhand einer Beispielapplikation betrachten wir die Schritte des modernen Software Entwicklungs Lifecycle: IDE Unterstützung, Code Analyse, Build-Automatisierung, Testing und vieles mehr. Bower, npm, Gulp, Grunt, Karma, Jasmine, AngularJS, Travis und ESLint sind nach dem Besuch dieses Workshops keine Fremdwörter mehr.

## Ziele

Die Teilnehmer finden sich in der modernen JavaScript Tooling-Landschaft zurecht. Sie lernen, wie man professionell JavaScript entwickeln kann.

## Teilnehmer

Der Kurs richtet sich an alle Software Entwickler, die sich für Web Entwicklung interessieren. Vorausgesetzt werden Grundkenntnisse in JavaScript (function scope, closures, hoisting etc.).

## Dauer

1 Tag

## Termine und Preise

[www.zuehlke.com/D10149](http://www.zuehlke.com/D10149)

## Level

Beginner - Intermediate

## Inhalt

- Übersicht JS Frameworks
- Modularisation
- Dependency Management
- Code Analysis
- Testing
- Task Automation
- Continuous Integration

## Sprache

Deutsch (Unterlagen in Deutsch oder Englisch)

## Organisation

Öffentlich oder als Firmenkurs bei Zühlke oder beim Kunden.