

Project Note

Reorganisation und Fokussierung der F & E

Der Kunde kann bei konstanten Investitionen die „Time-to-market“ halbieren und wesentlich mehr neue Produkte auf den Markt bringen – ein Ergebnis der Reorganisation und Fokussierung der gruppenweiten F&E-Funktionen.

Aufgabe

Wegen der veränderten Marktbedingungen will sich die Phonak Hearing Systems sehr schnell von der Fokussierung auf das Highend-Segment lösen und zu einem Vollsortiments-Anbieter entwickeln. In diesem Zusammenhang sind bei gleich bleibender Personalkapazität die organisatorischen Voraussetzungen zu schaffen, um die jährliche Anzahl neuer Produkte zu verdreifachen und die Time-to-market massiv zu reduzieren. Zühlke steht Phonak bei der Umsetzung dieser Ziele beratend zur Seite.

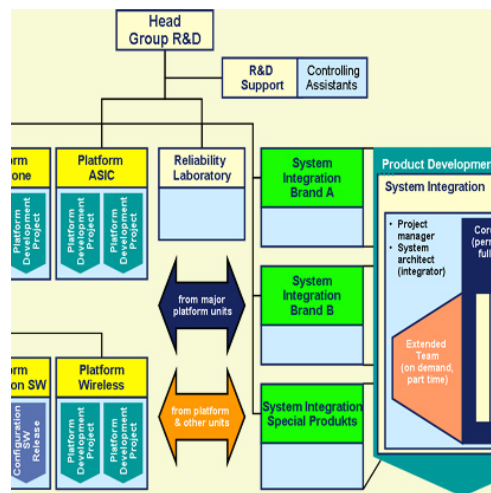
Umsetzung

Zuerst analysiert Zühlke die bestehende F&E-Organisation und ihre Verzahnung mit Marketing und Operations, um die wesentlichen Optimierungspotentiale und Handlungsfelder aufzuzeigen. Darauf aufbauend wird das Modell für die Neuausrichtung der F&E-Funktionen erarbeitet und umgesetzt:

- Einführung einer umfassenden Plattformstrategie für das gesamte Produktsortiment mit zwei verschiedenen Brands.
- Ablösen der funktionalen und fachlich ausgerichteten Struktur durch eine prozessorientierte und interdisziplinäre Organisation. Der Know-how-Austausch wird mit systematischen Job-Rotationen ermöglicht.
- Konsequente Trennung von Technologie-, Plattform- und Produktentwicklung.
- Die Organisation orientiert sich an den definierten Plattformen.
- Einführung eines integralen Plattformdefinitionsprozesses und umfassende Optimierung der Innovationsprozesse.
- Klare Rollendefinition und Aufgabenteilung zwischen Projektleiter und Systemarchitekt.



PHONAK
hearing systems



Kundennutzen

Reorganisation und Fokussierung der gruppenweiten F&E-Funktionen erreichen bei gleich bleibenden Investitionen folgende Ziele:

- Verdreifachung der Anzahl Produkteinführungen ist möglich.
- Halbieren der „Time-to-market“ für neue Produkte auf 6 bis 12 Monate.
- Neues Produkt- und Prozessverständnis als Voraussetzung für die erfolgreiche Nutzung von Plattformen.
- Verbesserte Industrialisierung der Produkte.

Zühlke Engineering AG
Wiesenstrasse 10a
8952 Schlieren (Zürich)
Schweiz
Telefon +41 44 733 6611
Telefax +41 44 733 6612
info@zuehlke.com
www.zuehlke.com