

Project Note

POS-System basierend auf Pre-Engineered Modules

Der Kunde optimiert seine POS-Systeme durch einen modularen Aufbau. Zühlke entwickelt ein kundenspezifisch angepasstes Mainboard, das auf Pre-Engineered Modules (PEM) basiert und große Flexibilität für die Zukunft bietet.

Aufgabe

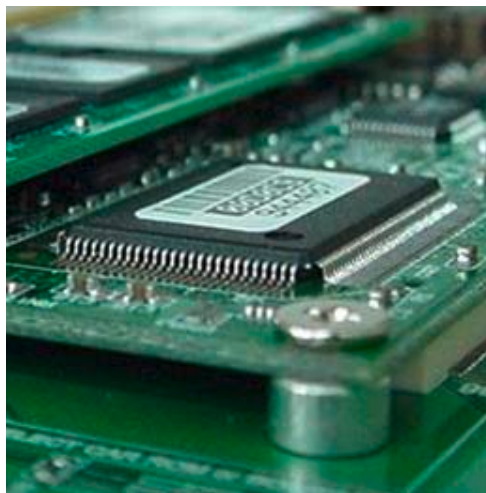
Comsys entwickelte und verkaufte bereits ein POS-System im eigenen Gehäuse. Die PC-Komponenten wurden auf dem Weltmarkt eingekauft und konventionell verdrahtet. Für eine einfachere Montage und zur Platzoptimierung soll eine Elektronik entwickelt werden, die alle Schnittstellen und Interfaces zusammenfasst.

Umsetzung

Aufgrund der geringen Stückzahlen legt Comsys bereits zu Beginn des Projekts mit Zühlke zusammen fest, nur das Mainboard selbst zu entwickeln und ein fertiges CPU-Modul nach ETX Standard einzukaufen. ETX Standard:

- genormte Bauform
- genormte Schnittstellen
- herstellerunabhängig

Nach der Definition der Anforderungen wird das kundenspezifisch konfektionierte Mainboard aufgesetzt, welches die Peripherieelektronik für das Display, das Touch-Panel und alle externen Anschlüsse enthält. Das Design wird aus modularen Teilschaltungen für die einzelnen Schnittstellen konzipiert, damit zukünftige Änderungen schnell umgesetzt werden können. Dafür muss der eigentliche Rechnerkern allerdings nicht verändert werden. Im Anschluss werden die entsprechenden Geräte bis zur Nullserie gebaut, getestet und überarbeitet sowie alle erforderlichen Produktionsunterlagen erstellt.



COMSYS AG
COMPUTER SYSTEMS

Technische Daten

CPU:
VIA Eden 800MHz

Schnittstellen:
RS232, PS/2, USB,
Ethernet Cardbus,
Parallel, Touch Screen

Display:
12.1" TFT SVGA

Betriebssystem:
Windows

Temperaturbereich:
0 - 45°C

Kundennutzen

- Schnelle Entwicklung durch ein modulares Konzept in der Hard- und Software.
- Mehr Flexibilität für heutige und zukünftige Kundenanforderungen.
- Einfache Anpassung an ein verändertes Umfeld (CPU-Speed, Speicher, Betriebssystem, etc.).
- Komplette Entwicklung des Mainboards vom Design bis zur Produktion - aus einer Hand.

Zühlke Engineering AG
Wiesenstrasse 10a
8952 Schlieren (Zürich)
Schweiz

Telefon +41 44 733 6611
Telefax +41 44 733 6612
info@zuehlke.com
www.zuehlke.com