

Project Note

Visualisierung des Flughafens Zürich (Unique)

„Zeus“ überwacht in Realtime die gesamte Infrastruktur des Flughafens Zürich und stellt alle wichtigen Prozessinformationen bildlich dar. Sämtliche relevanten Daten stehen intern und später extern über das Web zur Verfügung.

Aufgabe

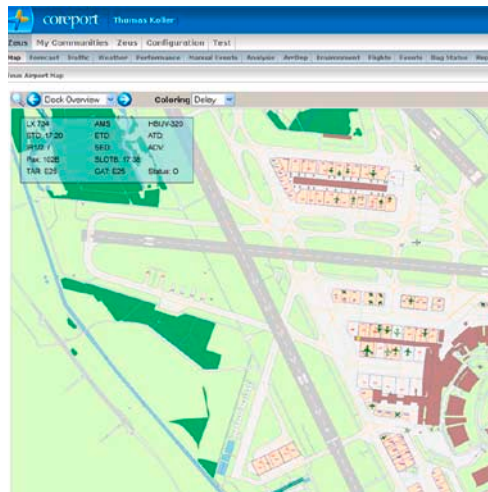
Die Flugindustrie befindet sich seit einiger Zeit in einer umfassenden Konsolidierungs- und Restrukturierungsphase. Um sinkende Erträge zu kompensieren, versuchen die Airlines nach Möglichkeit, ihre immer noch sehr hohen Kosten zu senken. Damit wächst auch der finanzielle Druck auf die Zulieferbetriebe. Die Erfahrung zeigt, dass diese unkoordinierten Optimierungen in der Regel die Gesamtqualität des Flughafenprodukts verschlechtern.

Eine möglichst umfassende Visualisierung von vorhandenen Prozessinformationen soll die optimale Transparenz der Abläufe und Leistungen sicherstellen. Frühzeitiges Aufzeigen von möglichen Engpässen und finanziellen Konsequenzen erleichtert die Beurteilung des Trade-offs, führt damit zu besseren Entscheidungen und erlaubt es, fundierte Service-Level-Agreements zu definieren. Dazu wird ein kundenspezifisches, auf .NET basierendes System entwickelt.

Umsetzung

Die technische Herausforderung und die umfangreichen Anforderungen verlangen einen flexiblen Entwicklungsprozess wie den iterativen Rational Unified Process (RUP). In nur drei Monaten wird ein erster Prototyp der Software zur Eröffnung der neuen Organisation des Airport Steering fertiggestellt.

Die Einbindung der verschiedenen Flughafensysteme erfolgt über einen J2EE Integration Broker mittels WebServices. Damit ist die Interoperabilität zwischen .NET und Java gewährleistet. Die hohen Anforderungen an die Benutzerschnittstelle werden mit .NET- Windows-Komponenten umgesetzt, die auch flexibel in eine browserbasierte Portal-lösung integriert werden können.



Technische Daten

Entwicklungsprozess:
RUP

Softwarearchitektur:
Service- und Layerorientiert

Entwicklung:
C# unter VisualStudio .NET

Kommunikation:
WebServices

Integration: über J2EE Integration Broker

Kundennutzen

- Flexibler Entwicklungsprozess, angepasst an die Bedürfnisse des Kunden.
- Monatliche Releases der Software erlauben ein frühes Feedback des Kunden.
- Unterstützung durch Spezialisten in den Bereichen Requirements Engineering, Usability und Security.

Zühlke Engineering AG
Wiesenstrasse 10a
8952 Schlieren (Zürich)
Schweiz

Telefon +41 44 733 6611
Telefax +41 44 733 6612
info@zuehlke.com
www.zuehlke.com