

Als erfolgreiches Technologie- und Beratungsunternehmen bietet Zühlke für den Bereich der öffentlichen Verwaltung individuelle Softwarelösungen. Profitieren Sie von unserer Projekt- und Branchenerfahrung.

Consulting Development Integration

Zühlke für die öffentliche Verwaltung

Unternehmen

Zühlke steht für maßgeschneiderte Softwarelösungen und Produktinnovation. Wir beraten, entwickeln und integrieren mit Qualität und Wirtschaftlichkeit. Know-how, Methoden und Technologien nutzen wir ganzheitlich und innovativ. Projekte werden effizient abgewickelt, Lösungen funktionsbereit realisiert. Zühlke befähigt Kunden, ihre Ideen erfolgreich umzusetzen: mit wegweisenden Produkten und nachhaltig optimierten Geschäftsprozessen.

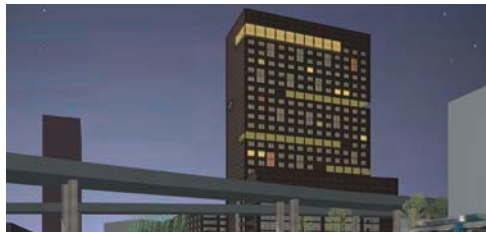
Die vor 40 Jahren gegründete Zühlke ist in Bern, Frankfurt, Hannover, München, London und Zürich präsent und erwirtschaftete 2007 mit rund 300 Mitarbeiter/-innen einen Umsatz von CHF 62 Millionen (ca. € 38 Millionen).

Software Engineering mit System

Wir sind Spezialisten für die Entwicklung zukunftsgerichteter IT-Systeme mit objektorientierten und komponentenbasierten Technologien auf .NET-, Java- und „Embedded“-Plattformen. Mit einem systematischen Ansatz nutzen wir iterative Entwicklungsprozesse, um Anwendungen zu analysieren, zu entwerfen, zu implementieren und zu testen.

Dienstleistungen

- Aufbau von serviceorientierten Integrationsplattformen, um Ihre Verwaltungsprozesse optimal zu unterstützen



- Umsetzung von anwendungsspezifischen Lösungen
- Unterstützung Ihres IT-Departements im Bereich Best Practices im Software Engineering und beim Know-how-Aufbau
- Definition und Dokumentation der Verwaltungsprozesse
- Erarbeitung von Konzepten im Bereich Integration und Security
- Beratung, Coaching und Schulung

Referenzen

- Bundesamt für Informatik u. Telekommunikation: Hochverfügbare Webapplikation für die Eidgenössische Zollverwaltung EZV.
- Zentrale Informatik-Dienststelle (BS): Infrastrukturkonzept zur Erweiterung der bestehenden Java-Infrastruktur für den Betrieb von .NET-Applikationen.
- Unique Zurich Airport: Entwicklung eines Systems für die Integration, Verdichtung und Visualisierung von Prozessinformationen und Daten an Flughäfen.
- Amt für Umweltschutz (LU): Informationssystem zur Überwachung der Luftqualität.
- SBB Schweizerische Bundesbahnen: Erstellung des Pflichtenheftes für eine WTO/GATT Ausschreibung und anschließende Unterstützung im Auswahlverfahren.
- Bundesamt für Verkehr: Applikation zur Erfassung und Auswertung von Zuglärmdaten.
- Bundesamt für Umwelt (BAFU): Monitoringsystem zur Beobachtung des Verkehrsaufkommens entlang der Nord-Süd-Achse.



Zühlke Engineering AG
Wiesenstrasse 10a
8952 Schlieren (Zürich)
Schweiz

Telefon +41 44 733 6611
Telefax +41 44 733 6612
info@zuehlke.com
www.zuehlke.com

Sprechen Sie uns an und profitieren Sie von unserer Projekterfahrung im Bereich öffentliche Verwaltung.