

Project Note

Pünktlich zur WM 2010 mit ZEUS Airport Management

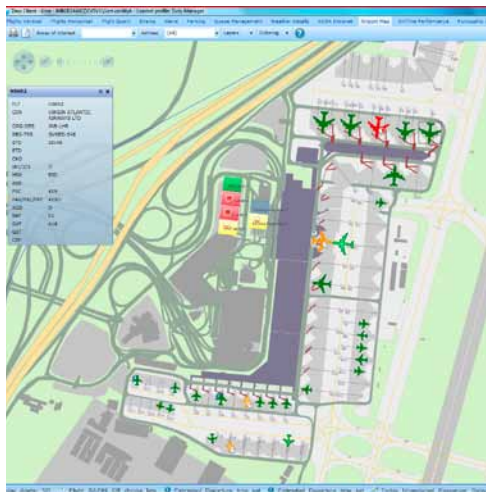
Südafrika macht sich für die Fußball-WM bereit. ACSA als Betreiber der großen Flughäfen will die Abläufe optimieren. Dabei punktet eine Mannschaft aus der Schweiz mit der modernen Airport Management Lösung ZEUS.

Aufgabe

ACSA betreibt die 10 größten Flughäfen Südafrikas. Das Land will sich an der Fußball Weltmeisterschaft 2010 von der besten Seite zeigen. Die Flughäfen sind die Visitenkarte des Landes, denn der Flughafen ist das erste, was der Fan vom Land sieht. Die südafrikanische Flughafengesellschaft ACSA entschließt sich, die Abläufe effizienter zu gestalten und verpflichtet dazu auch eine Mannschaft aus der Schweiz mit einem besonderen System – dem Software System ZEUS. Dieses zeigt dem Bediener unmittelbar, welches Flugzeug verspätet ist, wo die Warteschlange zu lang und welches Parkhaus bereits voll ist. Wenn nötig, können die Verantwortlichen Maßnahmen einleiten, damit die Passagiere jederzeit ungehindert reisen.

Umsetzung

Die Mannschaft aus der Schweiz ist ein eingespieltes Team. Sie hat das ZEUS System bereits für Zürich und London entwickelt. Für die Flughäfen in Südafrika wird das System weiter optimiert: Ein neues Wertschöpfungsdiagramm zeigt die Flughafen-Prozesse mit Key Performance Indices (KPIs). Auf einer Karte sieht der Anwender die wichtigen Objekte auf dem Flughafen – zum Beispiel alle Flugzeuge mit Bewegungen und Pünktlichkeit. Die Verantwortlichen haben die Übersicht über die kritischen Abläufe des Flughafens und eine gute Basis für gemeinsame schnelle Entscheidungen. Dank der erfahrenen Mannschaft aus der Schweiz ist ZEUS 3.0 pünktlich zur WM 2010 bereit.



NEUROPIE
SOLUTIONS AG

www.neuropie.com

Technische Daten

Prozess:
RUP

Sprache:
C#/.NET

Werkzeuge:
WPF, WCF,
Visual Studio,
Team Foundation
Server,
Infragistics, IIS,
MS SQL Server

Plattform:
Windows 32/64 Bit

Kundennutzen

- Zühlke hat mit NeuroPie schon ZEUS-Versionen für andere Airports entwickelt. Dank diesem Domänen-Wissen ist die Zusammenarbeit äußerst effizient.
- Zühlke bringt Kenntnisse in .NET Technologie, Usability und Grafik Design mit. Der Kunde erhält die WPF Benutzerschnittstelle aus einer Hand.
- Der Know-how-Transfer zum Kunden ist vollumfänglich gelungen.

Zühlke Engineering AG
Wiesenstrasse 10a
8952 Schlieren (Zürich)
Schweiz

Telefon +41 44 733 6611
Telefax +41 44 733 6612
zuerich@zuehlke.com
www.zuehlke.com

© Zühlke