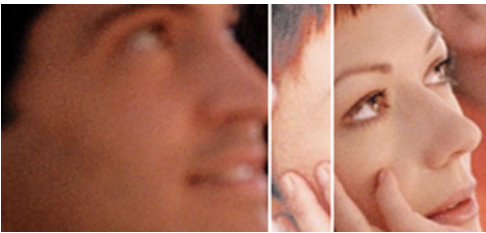


Das innovative Ausbildungskonzept von Zühlke - lebenslanges Lernen - stellt die längerfristige Weiterbildung in Ihrem Unternehmen sicher. Das prozessorientierte Konzept vereint die langjährige Schulungserfahrung mit dem iterativen Vorgehen.



**Consulting** Development Integration

## Lebenslanges Lernen

### Motivation

Ständige Weiterbildung ist ein entscheidender Wettbewerbsvorteil. Lebenslanges Lernen ist das Zühlke Konzept für die prozessorientierte und kontinuierliche Umsetzung Ihrer Weiterbildungsaktivitäten.

Wie planen Sie Ihren persönlichen Ausbildungsweg oder den Ihrer Mitarbeitenden? Zühlke verfügt über langjährige Schulungs- und Projekterfahrung und hilft Ihnen, das lebenslange Lernen richtig umzusetzen. Durch diese Idee gelangen Sie systematisch zum Ausbildungs- und Projekterfolg.

### Definition

Lebenslanges Lernen ist das prozessorientierte Zühlke Ausbildungskonzept, zugeschnitten auf Ihre Bedürfnisse. In diesem Konzept definieren wir Ihre Ziele, mit den darin enthaltenen Methoden und beschrifteten Wegen.

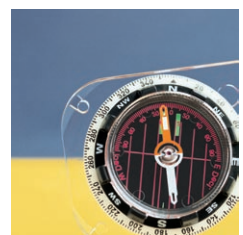
Mitarbeitende und Firmen begleiten und beraten wir beständig und iterativ in jeder Phase ihrer Ausbildung und positionieren die Ziele bei Bedarf neu. Für jedes Jobprofil erarbeiten wir mit Ihnen den

optimalen Weg, abgestimmt auf den Stand Ihres Projekts und Ihre Zielvorgaben. Unsere Methoden kombinieren öffentliche und firmenspezifische Kurse mit Coaching und Training on the job. Sie können während dem Prozess bei den Zühlke Experten schnell und direkt auf "genau jetzt" benötigtes Wissen zugreifen. Dies garantiert Ihnen aktive Sicherheit.

### Kundennutzen

- Zühlke übernimmt die Verantwortung für Ihr komplettes Ausbildungsprogramm.
- Durch dieses Konzept haben Sie zum richtigen Zeitpunkt den entsprechend ausgebildeten Mitarbeiter verfügbar.
- Zühlke überwacht die langfristige Planung des Ausbildungswegs.
- Zühlke überprüft beständig allfällige Änderungen im Anforderungsprofil.
- Sie können im Rahmen des definierten Programms aktiv und direkt auf Know-how und Experten bei Zühlke zurückgreifen.

Damit auch Ihr Team immer über das neueste Wissen verfügt: Nehmen Sie Kontakt mit unserem Education Centre auf. Wir erstellen Ihnen ein maßgeschneidertes Konzept.



Zühlke Engineering AG  
Wiesenstrasse 10a  
8952 Schlieren (Zürich)  
Schweiz

Telefon +41 44 733 6611  
Telefax +41 44 733 6612  
info@zuehlke.com  
www.zuehlke.com

© Zühlke